

BEROEPSKWALIFICATIEDOSSIER

Medewerker industriële schilderwerken

//////////////////////////////////////
BK-0601-1

1. Globaal

1.1 TITEL

Medewerker industriële schilderwerken

Deze benaming wordt gebruikt in het beroepscompetentieprofiel van Constructiv. Deze benaming wordt algemeen gebruikt door de sector. De Competent-fiche OP-492 gebruikt de benaming 'Industrieel schilder'. De Competent-fiche geeft ook andere benamingen waaronder 'Medewerker Industriële schilderwerken' maar ook 'Gelcoater', 'Industrieel lakker', 'Industrieel pistoolschilder', 'Industrieel verfspuiter', 'Industrieel vernisser', 'Industrieel schilder met spuitpistool', 'Metaalschilder', 'Schilder-thermolakker', ...

1.2 DEFINITIE

De Medewerker industriële schilderwerken helpt mee aan de oppervlaktebehandeling teneinde een maximale bescherming te bieden aan industriële constructies en bouwwerken tegen vroegtijdige degradatie, chemische aantasting en/of brand.

1.3 EXTRA INFORMATIE

De medewerker industriële schilderwerken zal vooral instaan voor het manueel en mechanisch ontroesten van industriële installaties en metalen infrastructures ter voorbereiding van de activiteiten, uitgevoerd door de industrieel schilder. De medewerker industriële schilderwerken zal ook manueel schilderen van industriële installaties en metalen infrastructures voor zich nemen..

De medewerker industrieel schilderwerken behandelt tanks, pijpleidingen, chemische installaties, gasfakkels, distillatietorens, reservoirs, kranen, bruggen, sluizen, pylonen, windmolens ... met manuele technieken, afhankelijk van het doeleinde van de uit te voeren werken.

1.4 SECTOREN

- Bouw (PC124 Bouwbedrijf)

1.5 BETROKKEN (ARBEIDSMARKT)ACTOREN

Hoofdindieners

Constructiv

Mede-indieners

Beheerscommissie Building on People

BoP@Vlaanderen (VCB, Bouwunie, ACV-BIE, Algemene Centrale - ABVV, ACLVB (paritaire goedkeuring))

WOODWIZE

Buildwise

VDAB-Studiedienst

1.6 REFERENTIEKADER

Gehanteerde referentiekaders

- Beroeps(competentie)profiel: Eindafwerkingsberoepen van Constructiv
- Competent 2.0 Beroepscompetentieprofiel: OP-492 Industrieel schilder

Relatie tot het referentiekader

De Competent-fiche OP-492 geeft in haar huidige vorm niet volledig weer wat de competenties zijn van een medewerker industriële schilderwerken. Vanuit de sector werd beslist om dit dossier in eerste instantie te laten steunen op het beroepscompetentieprofiel “Eindafwerkingsberoepen” van Constructiv.

De essentiële competenties uit Competent-fiche OP-492 stemmen als volgt overeen met de competenties uit het beroepskwalificatiedossier medewerker Industrieële schilderwerken volgens het best-fit-principe:

- “De werkwijze bepalen” (SK-6450) alsook “de werkpost organiseren” (SK-4553) komt het best

overeen met “organiseert zijn werkplek”.

- “De te behandelen oppervlakken voorbereiden” (SK-6109) komt het best overeen met “Helpt bij het handmatig voorbehandelen van het oppervlak”.

-“Gritstralen” (SK1556) behoort volgens de sector niet tot de activiteiten van een medewerker industriële schilderwerken.

-“de verf klaarmaken”(SK-600) komt het best overeen met “helpt bij het voorbereiden van de verf voor industriële toepassing”.

-“Schilderwerken uitvoeren”(SK-9080) komt het best overeen met “Helpt bij het manueel schilderen zowel binnen als buiten” en “Helpt bij het manueel aanbrengen van industriële deklagen”.

-“Controles of tests uitvoeren”(SK-5080) en “sputfouten herstellen”(SK-10862) hoort volgens de sector niet thuis bij de medewerker industriële schilderwerken.

-“Opvolgdocumenten invullen en informatie delen” (SK-319) heeft vaardigheden gemeen met “werkt in teamverband”.

-“Machines of apparatuur onderhouden” (SK-8261) komt het best overeen met “gebruikt machines en gereedschappen” en “helpt bij het afronden van de werkzaamheden en het onderhouden en reinigen van het materieel”.

-“Veilig werken” (SK-12141) en “Milieubewust werken” (SK-12821) vind je terug in “werkt met oog voor veiligheid, milieu, kwaliteit en welzijn”

Geen enkele van de optionele competenties uit Competent-fiche OP-492 behoren volgens de sector tot de activiteiten van een medewerker industriële schilderwerken: installaties in de lakkerij bedienen (SK-22241), robotinstallaties gebruiken (SK-1517), een oven of droogoven bedienen (SK-1289), markeringen schilderen (SK-1692), de werf inrichten(SK-4840), goederen opslaan (SK-4113), lasten verplaatsen(SK-9026), een team coördineren(SK-384)

2. Competenties

2.1 OPSOMMING COMPETENTIES

Activiteiten	Vaardigheden			Kenniselementen per activiteitenblok
	Cognitieve	Probleemoplossende	Motorische	
1. Werkt in teamverband				
• Communiceert effectief en efficiënt	✓			<ul style="list-style-type: none"> • Kennis van communicatietechnieken • Kennis van vakterminologie
• Wisselt informatie uit met collega's en verantwoordelijken	✓			
• Rapporteert aan leidinggevenden	✓			

Activiteiten	Vaardigheden			Kenniselementen per activiteitenblok
	Cognitieve	Probleemoplossende	Motorische	
<ul style="list-style-type: none"> • Werkt efficiënt samen met collega's 	✓			
<ul style="list-style-type: none"> • Volgt aanwijzingen van verantwoordelijken op 	✓			
<ul style="list-style-type: none"> • Past zich flexibel aan (verandering van collega's, ...) 		✓		
2. Werkt met oog voor veiligheid, milieu, kwaliteit en welzijn				
<ul style="list-style-type: none"> • Herkent en signaleert gevaarlijke situaties, neemt gepaste maatregelen bij ongelukken en meldt ongevallen en incidenten volgens interne procedures 		✓		<ul style="list-style-type: none"> • Basiskennis van algemene principes EPB • Kennis van elektrisch-, pneumatisch- en handgereedschap • Kennis van veiligheids-, gezondheids-, hygiëne-, milieu- en welzijnsvoorschriften • Kennis van specifieke risico's van gevaarlijke en schadelijke stoffen, elektriciteit, lawaai, trillingen, brand, explosies, ... • Kennis van voorschriften rond afval en gevaarlijke producten (o.a. asbest, ...) • Kennis van ergonomische hef- en tiltechnieken • Kennis van (veiligheids)pictogrammen • Kennis van technische voorschriften en aanbevelingen in functie van de eigen werkzaamheden • Kennis van kwaliteitsnormen, -waarden en tolerantienormen • Kennis van controle- en meetmethoden en -instrumenten • Kennis van persoonlijke en collectieve beschermingsmiddelen
<ul style="list-style-type: none"> • Herkent, voorkomt en beschermt tegen specifieke risico's 	✓			
<ul style="list-style-type: none"> • Maakt onderscheid tussen gevaarlijk en niet gevaarlijke producten en afvalstoffen 	✓			
<ul style="list-style-type: none"> • Vraagt om informatie ingeval van twijfel over afvalstoffen 	✓			
<ul style="list-style-type: none"> • Sorteert afval volgens de richtlijnen 			✓	
<ul style="list-style-type: none"> • Respecteert de regels rond energieprestaties van gebouwen 	✓			
<ul style="list-style-type: none"> • Herkent asbesthoudende producten en reageert passend 	✓			
<ul style="list-style-type: none"> • Houdt zich aan de regels voor traceerbaarheid van producten 	✓			
<ul style="list-style-type: none"> • Past de voorschriften met betrekking tot netheid en hygiëne toe 	✓			
<ul style="list-style-type: none"> • Werkt ergonomisch 			✓	
<ul style="list-style-type: none"> • Gebruikt persoonlijke en collectieve beschermingsmiddelen 			✓	
<ul style="list-style-type: none"> • Ziet er op toe dat veiligheids- en milieuvoorschriften worden gerespecteerd 	✓			
<ul style="list-style-type: none"> • Beperkt stofemissie 			✓	

Activiteiten	Vaardigheden			Kenniselementen per activiteitenblok
	Cognitieve	Probleemoplossende	Motorische	
<ul style="list-style-type: none"> • Gebruikt (stof)afzuigapparatuur 			✓	
<ul style="list-style-type: none"> • Evalueert zijn eigen werkzaamheden kwalitatief en kwantitatief, en stuurt desnoods bij 		✓		
<ul style="list-style-type: none"> • Meldt problemen aan de verantwoordelijke 	✓			
3. Gebruikt stromen duurzaam en beperkt geluidshinder				
<ul style="list-style-type: none"> • Gebruikt water voor taken en schoonmaak efficiënt 			✓	<ul style="list-style-type: none"> • Kennis van een geoptimaliseerd verbruik en recuperatie van water, materialen en energie
<ul style="list-style-type: none"> • Gebruikt machines en gereedschappen efficiënt 			✓	
<ul style="list-style-type: none"> • Beperkt het lawaai: implementeert preventie-maatregelen voor omgeving 			✓	
4. Gebruikt machines en gereedschappen				
<ul style="list-style-type: none"> • Selecteert te gebruiken machines en gereedschappen 	✓			<ul style="list-style-type: none"> • Kennis van de werking en veiligheidsaspecten van gebruikte machines en gereedschappen • Kennis van elektriciteit i.f.v. de werkzaamheden • Kennis van onderhoudstechnieken van gereedschappen en materieel
<ul style="list-style-type: none"> • Controleert de machines en gereedschappen voor gebruik 	✓			
<ul style="list-style-type: none"> • Gebruikt machines en gereedschappen op een veilige en efficiënte manier 			✓	
<ul style="list-style-type: none"> • Onderhoudt en reinigt de machines en gereedschappen na gebruik 			✓	
5. Organiseert zijn werkplek				
<ul style="list-style-type: none"> • Ontvangt en begrijpt de opdracht 	✓			<ul style="list-style-type: none"> • Kennis van de bouwplaatsorganisatie • Kennis van signalatievoorschriften • Kennis van werkdocumenten • Kennis van controle- en meetmethoden en -instrumenten
<ul style="list-style-type: none"> • Richt de eigen werkplek in volgens voorschriften en/of instructies en houdt daarbij rekening met de algemene bouwplaatsorganisatie en de logische werkvolgorde 			✓	
<ul style="list-style-type: none"> • Plaatst de signalisatie en brengt waarschuwingstekens aan 			✓	

Activiteiten	Vaardigheden			Kenniselementen per activiteitenblok
	Cognitieve	Probleemoplossende	Motorische	
<ul style="list-style-type: none"> • Beoordeelt de bereikbaarheid van de te bewerken constructies en oppervlakken en plaatst indien nodig rolstellingen of rolsteigers 	✓			
<ul style="list-style-type: none"> • Optimaliseert de omstandigheden op de werkplek 	✓			
<ul style="list-style-type: none"> • Controleert de klimatologische omstandigheden 	✓			
<ul style="list-style-type: none"> • Bepaalt welk werk in open lucht uitgevoerd kan worden 	✓			
<ul style="list-style-type: none"> • Verplaatst niet te behandelen delen 			✓	
<ul style="list-style-type: none"> • Stelt het materieel op voor de oppervlaktevoorbereiding en/of de werken 			✓	
<ul style="list-style-type: none"> • Dekt niet te behandelen en niet verplaatsbare delen af 			✓	
<ul style="list-style-type: none"> • Voorziet opvang of afzuiging van straalafval, roest, stof,... 			✓	
6. Werkt op hoogte en bouwt rolsteigers op				
<ul style="list-style-type: none"> • Gebruikt ladders volgens de veiligheidsregels als toegangsmiddel 			✓	<ul style="list-style-type: none"> • Kennis van de voorschriften voor het veilig werken op hoogte • Kennis van de maatregelen ter preventie van het vallen van personen en voorwerpen van een (rol)steiger en hoogwerker • Kennis van de voorwaarden om een (rol)steiger en hoogwerker te betreden • Kennis van de opbouw van rolsteigers • Kennis van persoonlijke en collectieve beschermingsmiddelen
<ul style="list-style-type: none"> • Gebruikt (rol)steigers en hoogwerkers volgens de instructies en de veiligheidsregels 			✓	
<ul style="list-style-type: none"> • Bouwt rolsteigers op en af volgens de voorschriften 			✓	
<ul style="list-style-type: none"> • Gebruikt beschermingsmiddelen (PBM's en CBM's) aangepast aan de werkomstandigheden 			✓	
7. Helpt bij het handmatig en mechanisch voorbehandelen van het oppervlak				
<ul style="list-style-type: none"> • Gaat de toestand van het te behandelen oppervlak na 	✓			<ul style="list-style-type: none"> • Kennis van voorbehandelingstechnieken en de

Activiteiten	Vaardigheden			Kenniselementen per activiteitenblok
	Cognitieve	Probleemoplossende	Motorische	
<ul style="list-style-type: none"> Beschermt de omgeving tegen schadelijke stoffen die vrijkomen bij het reinigen 			✓	bijhorende norm: handmatig en mechanisch ontroesten, ontvetten <ul style="list-style-type: none"> Kennis van het gebruik van het reinigingsmateriaal: bikhamer, staalborstel, steekmes, schraper, kleine handmachines... Kennis van diverse roestverschijnselen (actieve roesthaarden, bladerroest, oxydehuid en schilfers, vliegroest, ...) en onreinheden (walshuid, olie, vet, vocht, chemische bezoedeling, teer, ...) op het voor te behandelen oppervlak Kennis van de te bekomen reinheidsgraad zoals beschreven in de normen en technische voorlichtingen Kennis van de maximumtijdsperiode waarbinnen het gereinigde oppervlak behandeld moet worden Kennis van de effecten van een slecht gereinigde ondergrond op de kwaliteit van het werk
<ul style="list-style-type: none"> Schermt de onderdelen van de installatie af die bij het voorbehandelen schade zouden kunnen oplopen 			✓	
<ul style="list-style-type: none"> Behandelt het oppervlak handmatig en mechanisch voor : steekt af, schraapt af, borstelt af, schuurt af, bikt, ... 			✓	
8. Helpt bij het voorbereiden van de verf voor industriële toepassing				
<ul style="list-style-type: none"> Voegt een verharder of verdunner toe aan de verf 			✓	<ul style="list-style-type: none"> Kennis van de componenten van de verf en hun voornaamste eigenschappen Kennis van de meet- en beoordelingsmethoden en -toestellen om de viscositeit te meten Kennis van de eisen waaraan de verfpreparatie moet voldoen in functie van de applicatiemethode
<ul style="list-style-type: none"> Mengt de verf 			✓	
<ul style="list-style-type: none"> Bepaalt de viscositeit van de verf 	✓			
9. Helpt bij het manueel schilderen van oppervlakken zowel binnen als buiten				
<ul style="list-style-type: none"> Gebruikt het type rol, borstel of spatel in 			✓	<ul style="list-style-type: none"> Kennis van afwerkingsproducten en toevoegingsmiddelen:

Activiteiten	Vaardigheden			Kenniselementen per activiteitenblok
	Cognitieve	Probleemoplossende	Motorische	
functie van de uit te voeren werken				toepassingsmogelijkheden, beschikbaarheid in de handel, kwalitatieve kenmerken, uitzicht, mengverhoudingen, pigmenten, kleurbenamingen, verenigbaarheid, neveneffecten, vuurbestendigheid of onbrandbaarheid, veiligheids- en recyclagevoorschriften, ...
<ul style="list-style-type: none"> Brengt een grondlaag of fixeermiddel aan met rol of borstel of spatel 			✓	
<ul style="list-style-type: none"> Kit af 			✓	
<ul style="list-style-type: none"> Brengt tussenlagen aan met rol of borstel 			✓	
<ul style="list-style-type: none"> Schuurt 			✓	
<ul style="list-style-type: none"> Brengt de afdeklag aan met rol, borstel of spatels 			✓	
10. Helpt bij het manueel aanbrengen van de industriële deklagen				
<ul style="list-style-type: none"> Gaat na welke behandeling de ondergrond gekregen heeft 	✓			<ul style="list-style-type: none"> Kennis van de technieken voor het aanbrengen van de corrosiewerende of brandvertragende verven Kennis van de principes en toepassingen van de verschillende bedekkingstechnieken (rol en borstel) Kennis van de toestellen voor het meten van de laagdikte Kennis van de principes en toepassingen van de verschillende verf- en beschermingstechnieken (voorschilderen ...)
<ul style="list-style-type: none"> Beschermt de delen die niet moeten worden behandeld (draadeinden, bedieningsknoppen, bewegende onderdelen ...) 			✓	
<ul style="list-style-type: none"> Bepaalt de natte en droge laagdikte 	✓			
<ul style="list-style-type: none"> Brengt de grondlaag of fixeermiddel aan met rol of borstel 			✓	
<ul style="list-style-type: none"> Brengt de dekkende lagen aan met rol of borstel 			✓	
11. Helpt bij het afronden van de werkzaamheden en het onderhouden en reinigen van het materieel				
<ul style="list-style-type: none"> Recycleert gebruikte verven, verduuners, verharders, versnellers en verpakkingen en ander afval volgens de voorschriften 	✓			<ul style="list-style-type: none"> Basiskennis van specifieke risico's bij het gebruik van solventen, de grenswaarden voor blootstelling en de nodige preventiemaatregelen Kennis van de producten en
<ul style="list-style-type: none"> Reinigt het materieel met oplos- of verdunningsmiddelen bij het overgaan op een 			✓	

Activiteiten	Vaardigheden			Kenniselementen per activiteitenblok
	Cognitieve	Probleemoplossende	Motorische	
andere bewerking, een andere verfsoort, enz.				technieken om het schildersmateriaal te onderhouden en reinigen. • Kennis van oliën, oplos- en verdunnings- en verhardingsmiddelen: toepassingen en veiligheids- en recyclagevoorschriften
<ul style="list-style-type: none"> • Reinigt het gereedschap met oplos- of verdunningsmiddelen bij het beëindigen van de werkzaamheden 			✓	
<ul style="list-style-type: none"> • Verwijdert de bescherming van niet te behandelen delen 			✓	
<ul style="list-style-type: none"> • Onderhoudt en reinigt beschermingsmiddelen 			✓	
<ul style="list-style-type: none"> • Kijkt de beschermingsmiddelen na en bergt deze op 			✓	
<ul style="list-style-type: none"> • Plaatst de weggehaalde voorwerpen terug 			✓	
<ul style="list-style-type: none"> • Laat de werkplek ordelijk en net achter 			✓	
<ul style="list-style-type: none"> • Onderhoudt en reinigt de machines en gereedschappen 			✓	

2.2 BESCHRIJVING COMPETENTIES ADHV DE DESCRIPTORELEMENTEN

Kennis

- Basiskennis van algemene principes EPB
- Basiskennis van specifieke risico's bij het gebruik van solventen, de grenswaarden voor blootstelling en de nodige preventiemaatregelen
- Kennis van communicatietechnieken
- Kennis van vakterminologie
- Kennis van elektrisch-, pneumatisch- en handgereedschap
- Kennis van veiligheids-, gezondheids-, hygiëne-, milieu- en welzijnsvoorschriften
- Kennis van specifieke risico's van gevaarlijke en schadelijke stoffen, elektriciteit, lawaai, trillingen, brand, explosies, ...
- Kennis van voorschriften rond afval en gevaarlijke producten (o.a. asbest, ...)
- Kennis van ergonomische hef- en tiltechnieken
- Kennis van (veiligheids)pictogrammen
- Kennis van technische voorschriften en aanbevelingen in functie van de eigen werkzaamheden
- Kennis van kwaliteitsnormen, -waarden en tolerantienormen

- Kennis van een geoptimaliseerd verbruik en recuperatie van water, materialen en energie
- Kennis van de werking en veiligheidsaspecten van gebruikte machines en gereedschappen
- Kennis van elektriciteit i.f.v. de werkzaamheden
- Kennis van onderhoudstechnieken van gereedschappen en materieel
- Kennis van de bouwplaatsorganisatie
- Kennis van signalisatievoorschriften
- Kennis van werkdocumenten
- Kennis van controle- en meetmethoden en -instrumenten
- Kennis van de voorschriften voor het veilig werken op hoogte
- Kennis van de maatregelen ter preventie van het vallen van personen en voorwerpen van een (rol)steiger en hoogwerker
- Kennis van de voorwaarden om een (rol)steiger en hoogwerker te betreden
- Kennis van de opbouw van rolsteigers
- Kennis van persoonlijke en collectieve beschermingsmiddelen
- Kennis van voorbehandelingstechnieken en de bijhorende norm: handmatig en mechanisch ontroesten, ontvetten
- Kennis van het gebruik van het reinigingsmaterieel: bikhamer, staalborstel, steekmes, schraper, kleine handmachines...
- Kennis van diverse roestverschijnselen (actieve roesthaarden, bladerroest, oxydehuid en schilfers, vliegroest, ...) en onreinheden (walshuid, olie, vet, vocht, chemische bezoedeling, teer, ...) op het voor te behandelen oppervlak
- Kennis van de te bekomen reinheidsgraad zoals beschreven in de normen en technische voorlichtingen
- Kennis van de maximumtijdspanne waarbinnen het gereinigde oppervlak behandeld moet worden
- Kennis van de effecten van een slecht gereinigde ondergrond op de kwaliteit van het werk
- Kennis van de technieken voor het aanbrengen van de corrosiewerende of brandvertragende verven
- Kennis van de principes en toepassingen van de verschillende bedekkingstechnieken (rol en borstel)
- Kennis van de toestellen voor het meten van de laagdikte
- Kennis van de producten en technieken om het schildersmateriaal te onderhouden en reinigen.
- Kennis van de componenten van de verf en hun voornaamste eigenschappen
- Kennis van de meet- en beoordelingsmethoden en -toestellen om de viscositeit te meten
- Kennis van de eisen waaraan de verfpreparatie moet voldoen in functie van de applicatiemethode
- Kennis van oliën, oplos- en verdunnings- en verhardingsmiddelen: toepassingen en veiligheids- en recyclagevoorschriften
- Kennis van de principes en toepassingen van de verschillende verf- en beschermingstechnieken (voorschilderen ...)
- Kennis van afwerkingsproducten en toevoegingsmiddelen: toepassingsmogelijkheden, beschikbaarheid in de handel, kwalitatieve kenmerken, uitzicht, mengverhoudingen, pigmenten, kleurbenamingen, verenigbaarheid, neveneffecten, vuurbestendigheid of onbrandbaarheid, veiligheids- en recyclagevoorschriften, ...
- Kennis van de opeenvolgende stappen bij manueel schilderwerk

- Kennis van gereedschappen en machines: kenmerken, gebruik en toepassingen
- Kennis van materialen en producten in functie van de afwerklaag

Cognitieve vaardigheden

- Communiceert effectief en efficiënt
- Wisselt informatie uit met collega's en verantwoordelijken
- Rapporteert aan leidinggevenden
- Werkt efficiënt samen met collega's
- Volgt aanwijzingen van verantwoordelijken op
- Herkent, voorkomt en beschermt tegen specifieke risico's
- Maakt onderscheid tussen gevaarlijk en niet gevaarlijke producten en afvalstoffen
- Vraagt om informatie ingeval van twijfel over afvalstoffen
- Respecteert de regels rond energieprestaties van gebouwen
- Herkent asbesthoudende producten en reageert passend
- Houdt zich aan de regels voor traceerbaarheid van producten
- Past de voorschriften met betrekking tot netheid en hygiëne toe
- Ziet er op toe dat veiligheids- en milieuvoorschriften worden gerespecteerd
- Meldt problemen aan de verantwoordelijke
- Selecteert te gebruiken machines en gereedschappen
- Controleert de machines en gereedschappen voor gebruik
- Ontvangt en begrijpt de opdracht
- Beoordeelt de bereikbaarheid van de te bewerken constructies en oppervlakken en plaatst indien nodig rolstellingen of rolsteigers
- Optimaliseert de omstandigheden op de werkplek
- Controleert de klimatologische omstandigheden
- Bepaalt welk werk in open lucht uitgevoerd kan worden
- Gaat na welke behandeling de ondergrond gekregen heeft
- Recycleert gebruikte verven, verdunners, verharders, versnellers en verpakkingen en ander afval volgens de voorschriften
- Bepaalt de natte en droge laagdikte
- Gaat de toestand van het te behandelen oppervlak na
- Bepaalt de viscositeit van de verf

Probleemoplossende vaardigheden

- Past zich flexibel aan (verandering van collega's, ...)
- Herkent en signaleert gevaarlijke situaties, neemt gepaste maatregelen bij ongelukken en meldt ongevallen en incidenten volgens interne procedures
- Evalueert zijn eigen werkzaamheden kwalitatief en kwantitatief, en stuurt desnoods bij

Motorische vaardigheden

- Sorteert afval volgens de richtlijnen
- Werkt ergonomisch
- Gebruikt persoonlijke en collectieve beschermingsmiddelen
- Beperkt stofemissie

- Gebruikt (stof)afzuigapparatuur
- Gebruikt water voor taken en schoonmaak efficiënt
- Gebruikt machines en gereedschappen efficiënt
- Beperkt het lawaai: implementeert preventie-maatregelen voor omgeving
- Gebruikt machines en gereedschappen op een veilige en efficiënte manier
- Onderhoudt en reinigt de machines en gereedschappen na gebruik
- Richt de eigen werkplek in volgens voorschriften en/of instructies en houdt daarbij rekening met de algemene bouwplaatsorganisatie en de logische werkvolgorde
- Plaatst de signalisatie en brengt waarschuwingstekens aan
- Verplaatst niet te behandelen delen
- Stelt het materieel op voor de oppervlaktevoorbereiding en/of de werken
- Dekt niet te behandelen en niet verplaatsbare delen af
- Voorziet opvang of afzuiging van straalafval, roest, stof,...
- Gebruikt ladders volgens de veiligheidsregels als toegangsmiddel
- Gebruikt (rol)steigers en hoogwerkers volgens de instructies en de veiligheidsregels
- Bouwt rolsteigers op en af volgens de voorschriften
- Gebruikt beschermingsmiddelen (PBM's en CBM's) aangepast aan de werkomstandigheden
- Beschermt de delen die niet moeten worden behandeld (draadeinden, bedieningsknoppen, bewegende onderdelen ...)
- Brengt de grondlaag of fixeermiddel aan met rol of borstel
- Brengt de dekkende lagen aan met rol of borstel
- Reinigt het materieel met oplos- of verdunningsmiddelen bij het overgaan op een andere bewerking, een andere verfsoort, enz.
- Reinigt het gereedschap met oplos- of verdunningsmiddelen bij het beëindigen van de werkzaamheden
- Verwijdert de bescherming van niet te behandelen delen
- Onderhoudt en reinigt beschermingsmiddelen
- Kijkt de beschermingsmiddelen na en bergt deze op
- Plaatst de weggehaalde voorwerpen terug
- Laat de werkplek ordelijk en net achter
- Onderhoudt en reinigt de machines en gereedschappen
- Beschermt de omgeving tegen schadelijke stoffen die vrijkomen bij het reinigen
- Schermt de onderdelen van de installatie af die bij het voorbehandelen schade zouden kunnen oplopen
- Behandelt het oppervlak handmatig en mechanisch voor : steekt af, schraapt af, borstelt af, schuurt af, bikt, ...
- Voegt een verharder of verdunner toe aan de verf
- Mengt de verf
- Gebruikt het type rol, borstel of spatel in functie van de uit te voeren werken
- Brengt een grondlaag of fixeermiddel aan met rol of borstel of spatel
- Kit af
- Brengt tussenlagen aan met rol of borstel
- Schuurt
- Brengt de afdeklaag aan met rol, borstel of spatels

Omgevingscontext

- Dit beroep wordt uitgeoefend in een atelier of op locatie in open of gesloten bouwplaatsen, vaak op hoogte en op moeilijk bereikbare plaatsen.
- Dit beroep wordt alleen of in teamverband uitgeoefend, meestal in een onderneming waar de nodige flexibiliteit belangrijk is om zich aan te passen aan wijzigingen van planning, collega's, omgeving, klimatologische omstandigheden, grondstoffen en machines.
- De werkopdracht en het eindresultaat wordt strikt afgebakend en er heersen in veel gevallen strikte deadlines, wat resultaatgerichtheid, stressbestendigheid, concentratie, flexibiliteit en doorzettingsvermogen vraagt.
- De bouwsector kent veel reglementeringen, normen, aanbevelingen, codes van goede praktijk en technische voorlichtingsfiches inzake kwaliteit, veiligheid, gezondheid, hygiëne, welzijn, milieu en duurzaam bouwen. Verspilling en de rijzende afvalberg dwingen tot een economische en ecologische omgang met en hergebruik van grondstoffen en materialen.
- De situatie op de werkplek kan het dragen van lasten, het werken op hoogte, het werken in de buurt van hoogspanning, het werken met gevaarlijke producten (verven, verdunners, ...) en werken in moeilijke houdingen en omstandigheden impliceren.
- Op de bouwplaats maakt men gebruik van hand-, elektrisch en pneumatisch gereedschap. Dit kan gevaar inhouden voor lawaaihinder en stof, het oplopen van snijwonden, het stoten tegen voorwerpen, gevaar voor elektrocutie,...

Handelingscontext

- Oog hebben voor kwaliteit en de tevredenheid van de klant door met zorg, precisie, toewijding en zin voor esthetiek te werken.
- Op constructieve en gebruiksvriendelijke wijze uitwisselen van informatie met klanten en collega's en derden.
- Aandacht hebben voor gevaarlijke situaties, veiligheidssignalisatie op de bouwplaats respecteren en PBM's en CBM's met zorg gebruiken en onderhouden.
- Omzichtig omgaan met grondstoffen en producten, rekening houdend met veiligheids-, plaatsings- en milieuvorschriften.
- Zorgvuldig en nauwkeurig gebruiken van machines, gereedschappen en materialen.
- Het bijblijven met de (technologische) ontwikkelingen binnen de sector vergt leergierigheid en het volgen van (verplichte) opleidingen.
- Bij het schilderen van pylonen, bruggen en dergelijke kan men zich gedurende lange tijd op grote hoogte bevinden, wat impliceert dat men geen hoogtevrees mag hebben.

Autonomie

Is zelfstandig in

- het plannen en voorbereiden van de eigen werkzaamheden
- het inrichten van de eigen werkplek
- het gebruik van steigers en ladders
- het reinigen en voorbehandelen van het oppervlak
- het voorbereiden van verven
- het schilderen
- de rapportering van de eigen werkzaamheden

Is gebonden aan

- een ontvangen werkopdracht, uitvoeringsmethode en tijdsplanning
- klimatologische omstandigheden
- kwaliteits- en milieuvoorschriften
- codes van goede praktijk
- wettelijke en technische voorschriften
- veiligheids- en gezondheidsinstructies
- afspraken met collega's en derden, instructies van de leidinggevende, de bouwplaatsverantwoordelijke en/of klant

Doet beroep op

- een leidinggevende voor de werkopdracht en de bouwplaatsverantwoordelijke bij problemen (gevaarlijke en/of onveilige situaties, onvoorziene omstandigheden,...)
- de ploegbaas bij het uitvoeren van metingen van de omgevingsfactoren (vochtigheid, temperatuur, dauwpunt...)

Verantwoordelijkheid

- Werkt in teamverband
- Werkt met oog voor veiligheid, milieu, kwaliteit en welzijn
- Gebruikt stromen duurzaam en beperkt geluidshinder
- Gebruikt machines en gereedschappen
- Organiseert zijn werkplek
- Werkt op hoogte en bouwt rolsteigers op
- Helpt bij het handmatig en mechanisch voorbehandelen van het oppervlak
- Helpt bij het voorbereiden van de verf voor industriële toepassing
- Helpt bij het manueel schilderen van oppervlakken zowel binnen als buiten
- Helpt bij het manueel aanbrengen van de industriële deklagen
- Helpt bij het afronden van de werkzaamheden en het onderhouden en reinigen van het materieel

2.3 ATTESTEN EN VOORWAARDEN

Wettelijke attesten en voorwaarden

Er zijn geen (wettelijke) attesten of voorwaarden vereist.

3. Arbeidsmarktrelevantie / maatschappelijke relevantie

3.1 ARBEIDSMARKTRELEVANTIE

Tewerkstelling

Constructiv legt volgende cijfers voor wat betreft het aantal industrieel schilders. Er zijn geen aparte cijfers over de medewerkers industriële schilderwerken. Officiële cijfers over de tewerkstelling per beroep zijn ook niet beschikbaar. Er werd een raming gemaakt op basis van beschikbare gegevens, afgeleid op basis van de toegekende NACE-code voor eindafwerkingsberoepen.

Tewerkstellingscijfers (mei 2023)	
Regio	Industriële schilder
Vlaanderen	970
Brussel	436
Wallonië	100
Totaal (België)	1506

Vacatures

Het is uit de cijfers niet op te maken wie als industrieel schilder en wie als medewerker industriële schilderwerken aan het werk is. De cijfers die de VDAB voorhanden heeft, omvatten de voor de totale beroepsgroep.

Industrieel schilder

270 Ontvangen vacatures
(in de periode april 2022 - maart 2023)

81 Openstaande vacatures
(einde maart 2023)

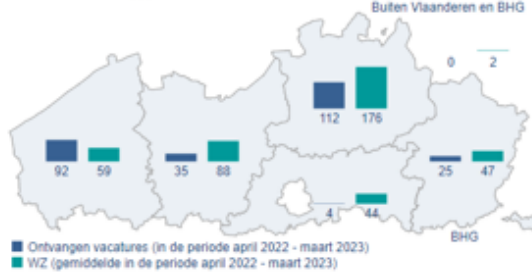
454 Werkzoekenden zonder werk in bemiddeling (WZ)
(einde maart 2023)

420 Werkzoekenden zonder werk in bemiddeling (WZ)
(gemiddelde in de periode april 2022 - maart 2023)

Totaal - maart 2023 - Vacatures in Normaal Economisch Circuit (zonder Uitzendopdrachten) rechtstreeks aan VDAB gemeld (NECzu_R)

Gewest Totaal Vac.: 270(*) | WZ: 420

(*) Inclusief Buiten Vlaanderen en BHG



Alle beroepen van dezelfde beroepsgroep

Beroep	Vacatures	WZ (gem.)
Industrieel schilder	270	420
Industrieel oplichter	34	8
Industrieel isolatiewerker	106	62
Overvalkebehandelaar diverse materialen	148	42
Mallienmaker	3	3
Productiemeewerker prefab beton	103	42
Reparateur-afsteller van productiemachines	40	24
Bereider van voedststoffen	65	21
Uitvoerder van werken op hoogte	95	48
Uitvoerder van werken in schadelijke milieu	9	11
Medewerker industriële afvalking	6	32
Sorteerder recycling	121	62
Ordonneraar vaste deeltstoffen	3	1

Vacatures

Werkzoekenden

Spanningsindicator

Evolutie

Kenmerken van de ontvangen vacatures (in de periode april 2022 - maart 2023)



Vacatures

Werkzoekenden

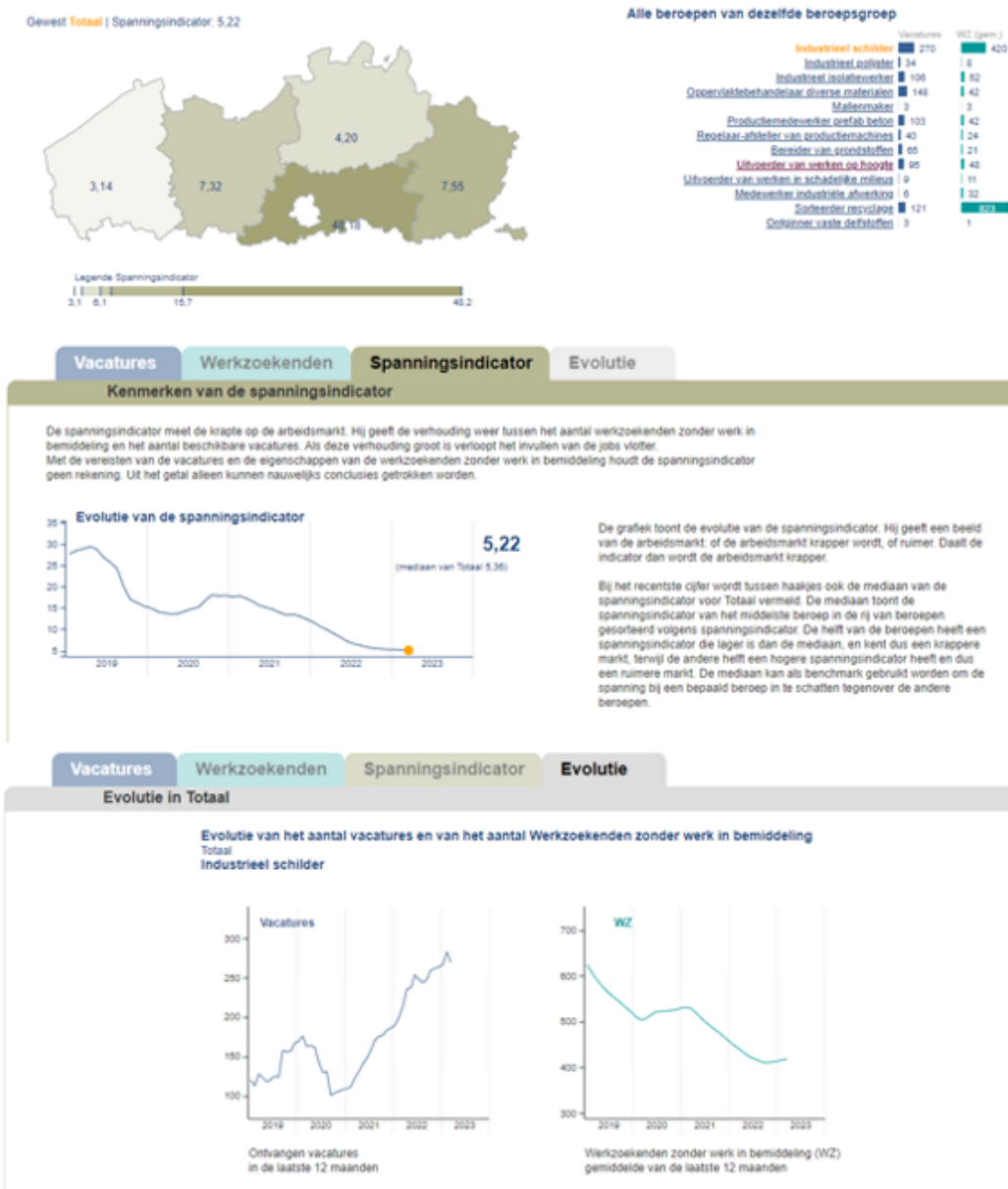
Spanningsindicator

Evolutie

Kenmerken van de werkzoekenden (gemiddelde in de periode april 2022 - maart 2023)



Deze cijfers zijn gemiddelden van de laatste 12 maanden, door afronding kan de som van de subtotalen afwijken van het totaal.



Knelpuntberoep

Industrieel schilder (en bij uitbreiding de medewerker industriële schilderwerken) staat bij de VDAB op dit moment (mei 2023) niet als knelpuntberoep gekend.

4. Samenhang

De basisactiviteiten van de beroepen 'Industrieel schilder' en 'Schilder-decorateur' zijn gemeenschappelijk. Sommige specifieke activiteiten tonen verwantschap, bijvoorbeeld het voorbereiden van de verf.

De verwantschap tussen deze twee beroepen zorgt er voor dat, mits het verwerven van bijkomende competenties, industriële schilders omgeschoold kunnen worden tot schilder-decorateurs en vice versa. Medewerkers industriële schilderwerken kunnen doorgroeien tot industrieel schilder.

Coördinator-adviseur schilderwerken	
Restauratievakman schilder- en decoratiewerken	Fijnschilder
Schilder-decorateur	Industrieel schilder
Medewerker schilder- en decoratiewerken	Medewerker industriële schilderwerken