

# BEROEPSKWALIFICATIEDOSSIER

## Coördinator - adviseur schilderwerken

//////////////////////////////////////  
BK-0342-2

### 1. Globaal

#### 1.1 TITEL

Coördinator - adviseur schilderwerken

#### 1.2 DEFINITIE

De coördinator-adviseur schilderwerken stuurt een schilder- decoratieteam aan, neemt deel aan de schilder- en decoratie-activiteiten, adviseert klanten en professionals over de schilder- en decoratieve technieken en coördineert deze werken, teneinde een volledig schilder en decoratieproject te realiseren.

#### 1.3 EXTRA INFORMATIE

De coördinator - adviseur schilderwerken is verantwoordelijk voor de technische uitvoering op de werf. Hij stuurt zijn ploeg aan en zorgt ervoor dat er bij het uitvoeren van de activiteiten rekening gehouden wordt met de voorschriften uit het bestek, de uitvoeringsnormen en de overeengekomen planning. Steunend op zijn ervaring en op de risicoanalyse op het vlak van veiligheid, gezondheid en welzijn op het werk, waakt hij erover dat de werkzaamheden veilig en op een milieuvriendelijke manier uitgevoerd worden. Om de werkzaamheden binnen de opgelegde termijnen en overeenkomstig de kwaliteitsvoorschriften te kunnen uitvoeren, moet de coördinator - adviseur schilderwerken de volgende acties ondernemen:

Eerst bestudeert hij het project. Het bestek van de architect of de offerte van de onderneming bepaalt welke behandelingen uitgevoerd moeten worden op welke oppervlakken. Hij evalueert bij het begin van de werkzaamheden de toestand van de ondergrond, zodat hij kan oordelen of de voorgeschreven behandeling van toepassing is. Hij bepaalt de types behandelingen in functie van de verschillende ondergronden die behandeld moeten worden.

Op basis van zijn gedetailleerde analyse van de taken die uitgevoerd moeten worden, zal de coördinator - adviseur schilderwerken de verdeling van de werklust kunnen

beoordelen en een dagplanning kunnen opstellen, zodat de overeengekomen planning in acht genomen wordt. Hij stuurt de werken of een gedeelte ervan aan en beheert en begeleidt ook de ploegen waarvoor hij verantwoordelijk is. Hij superviseert de installatie van de werf en de levering en oplevering van toestellen en materialen.

Hij is verantwoordelijk voor de samenwerking en het overleg met de verschillende actoren van de bouw, met wie hij technische adviezen uitwisselt. Op de werf is hij ook de contactpersoon voor de klant, aan wie hij stijl- en trendadvies kan geven.

Als leidinggevende toont hij de arbeiders hoe ze de werkzaamheden moeten uitvoeren en werkt hij persoonlijk met hen samen om tot een verzorgde uitvoering te komen. Als coach zal hij de ploegen motiveren en is zijn leidinggevende rol gesteund op zijn technische vakbeheersing, zijn goede organisatorische visie op de werf en zijn capaciteit om duidelijke voorschriften te formuleren, waardoor zijn ploeg optimaal kan functioneren.

## 1.4 SECTOREN

- Bouw (PC124 Bouwbedrijf)

## 1.5 BETROKKEN (ARBEIDSMARKT)ACTOREN

### Hoofdindieners

Constructiv

### Mede-indieners

Cevora (Cevora vzw - Cefora asbl)

## 1.6 REFERENTIEKADER

### Gehanteerde referentiekaders

- Beroeps(competentie)profiel: Beroeps(competentie)profiel: "Eindafwerkingsberoepen van Constructiv (2021)
- Competent 2.0 Beroepscompetentieprofiel: OP-47 Werfleider

### Relatie tot het referentiekader

Het Competent-Beroepscompetentieprofiel OP-47 "Werfleider" geeft in haar huidige vorm niet volledig en exact geformuleerd weer wat de competenties zijn van een Coördinator – adviseur schilderwerken. Vanuit de sector werd beslist om dit dossier in eerste instantie te laten steunen op het beroepscompetentieprofiel "Eindafwerkingsberoepen" van Constructiv.

De activiteiten zoals overgenomen uit het beroepscompetentieprofiel “Eindafwerkingsberoepen” van Constructiv stemmen in danige mate overeen met het Competent-Beroepscompetentieprofiel OP-47 “Werfleider” dat die nagenoeg volledig werden opgenomen. De gebruikte terminologie is echter in veel gevallen afwijkend.

De essentiële competenties uit het Competent-Beroepscompetentieprofiel OP-47 “Werfleider” stemmen als volgt overeen met de competenties uit het beroepskwalificatiedossier Coördinator – adviseur schilderwerken volgens best-fit-principe:

- Project resources bepalen (SK-4580) komt het best overeen met “Analyseert voorafgaand een afwerkingswerf”
- De werkmethodes optimaliseren (SK-6418) komt deels terug in “Organiseert een afwerkingswerf” en “Volgt de afwerkingswerf op”
- Een personeelsplanning opmaken (SK-5848) komt terug in “Organiseert een afwerkingswerf” en “Stuurt de teams op de afwerkingswerf aan”
- Het personeel over de werkposten verdelen (SK-4386) komt terug in “Organiseert een afwerkingswerf” en “Stuurt de teams op de afwerkingswerf aan”
- Leveranciers, onderaannemers, dienstverleners coördineren (SK-3965) komt deels terug in “Organiseert een afwerkingswerf” en “Volgt de afwerkingswerf op”
- Opslagzones inrichten (SK-4035) vormt geen onderdeel van het beroepskwalificatiedossier Coördinator – adviseur schilderwerken
- De nodige beveiliging op een werf omschrijven (SK-8890) komt overeen met “Waarborgt de veiligheid van de werknemers”
- De bevoorrading controleren (SK-7065) komt overeen met “Organiseert de werflogistiek voor decoratieve schilderwerken”
- De voortgang van de werken controleren (SK-8486) komt terug in “Volgt de afwerkingswerf op”
- Technische conformiteit van werken controleren (SK-4480) komt terug in “Volgt de afwerkingswerf op”
- Ploegbazen technisch ondersteunen (SK-8718) komt terug in “Volgt de afwerkingswerf op”
- Activiteitsgegevens registreren (SK-5717) komt deels terug in “Volgt de afwerkingswerf op”

De optionele competenties uit het Competent-Beroepscompetentieprofiel OP-47 “Werfleider” stemmen als volgt overeen met de competenties uit het beroepskwalificatiedossier Coördinator – adviseur schilderwerken volgens best-fit-principe:

- Werven opvolgen met BIM (SK-21101) zit deels in “Werkt in teamverband” en “Bereidt een afwerkingswerf voor”
- De voorraadbehoefte bepalen (SK-8790) vormt een onderdeel van “Bereidt een afwerkingswerf voor”
- Bestellingen plaatsen (SK-3846) komt deels terug in “Bereidt een afwerkingswerf voor”
- Leveringen controleren (SK-4793) vormt geen onderdeel van het beroepskwalificatiedossier Coördinator – adviseur schilderwerken
- Het werk van leveranciers of dienstverleners controleren (SK-7775) vormt een onderdeel van “Volgt de afwerkingswerf op”
- Attesten controleren (SK-7114) vormt geen onderdeel van het beroepskwalificatiedossier Coördinator – adviseur schilderwerken
- Informeren over de voortgang van de werf (SK-7052) vormt een onderdeel van “Volgt de afwerkingswerf op”
- De werken opleveren met de klant (SK-4403) vormt geen onderdeel van het beroepskwalificatiedossier Coördinator – adviseur schilderwerken

- Elementen voor facturatie opstellen (SK-6566) vormt geen onderdeel van het beroepskwalificatiedossier Coördinator – adviseur schilderwerken
- Toezicht houden op de aanwerving van personeel (SK-3851) vormt geen onderdeel van het beroepskwalificatiedossier Coördinator – adviseur schilderwerken
- Opleidingsnoden bepalen (SK-4752) komt terug in “Stuurt de teams op de afwerkingswerf aan”

## 2. Competenties

### 2.1 OPSOMMING COMPETENTIES

Activiteiten	Vaardigheden			Kenniselementen per activiteitenblok
	Cognitieve	Probleemoplossende	Motorische	
<b>1. Werkt in teamverband</b>				
• Communiceert gepast en efficiënt	✓			<ul style="list-style-type: none"> <li>• Kennis van communicatietechnieken</li> <li>• Kennis van vakterminologie</li> </ul>
• Wisselt informatie uit met collega's en verantwoordelijken	✓			
• Overlegt over de voorbereiding en uitvoering van de opdracht	✓			
• Rapporteert aan klanten en verantwoordelijke	✓			
• Werkt efficiënt samen met alle betrokkenen	✓			
• Past zich flexibel aan		✓		
• Volgt aanwijzingen van verantwoordelijken op	✓			
<b>2. Werkt met oog voor veiligheid, milieu, kwaliteit en welzijn</b>				
• Herkent en signaleert gevaarlijke situaties, neemt gepaste maatregelen bij ongelukken en meldt ongevallen en incidenten volgens interne procedures		✓		<ul style="list-style-type: none"> <li>• Basiskennis van algemene principes EPB</li> <li>• Kennis van elektrisch-, pneumatisch- en handgereedschap</li> <li>• Kennis van veiligheids-, gezondheids-, hygiëne-, milieu- en welzijnsvoorschriften</li> <li>• Kennis van specifieke risico's van</li> </ul>
• Herkent, voorkomt en beschermt tegen specifieke risico's	✓			

Activiteiten	Vaardigheden			Kenniselementen per activiteitenblok
	Cognitieve	Probleemoplossende	Motorische	
<ul style="list-style-type: none"> <li>• Maakt onderscheid tussen gevaarlijk en niet gevaarlijke producten en afvalstoffen</li> </ul>	✓			gevaarlijke en schadelijke stoffen, elektriciteit, lawaai, trillingen, brand, explosies, ... <ul style="list-style-type: none"> <li>• Kennis van voorschriften rond afval en gevaarlijke producten (o.a. asbest, ...)</li> <li>• Kennis van ergonomische hef- en tiltechnieken</li> <li>• Kennis van persoonlijke en collectieve beschermingsmiddelen</li> <li>• Kennis van (veiligheids)pictogrammen</li> <li>• Kennis van technische voorschriften en aanbevelingen in functie van de eigen werkzaamheden</li> <li>• Kennis van controle- en meetmethoden en -instrumenten</li> <li>• Kennis van kwaliteitsnormen, waarden en tolerantienormen</li> </ul>
<ul style="list-style-type: none"> <li>• Vraagt om informatie ingeval van twijfel over afvalstoffen</li> </ul>	✓			
<ul style="list-style-type: none"> <li>• Sorteert afval volgens de richtlijnen</li> </ul>			✓	
<ul style="list-style-type: none"> <li>• Respecteert de regels rond energieprestaties van gebouwen</li> </ul>	✓			
<ul style="list-style-type: none"> <li>• Herkent asbesthoudende producten en reageert gepast</li> </ul>	✓			
<ul style="list-style-type: none"> <li>• Houdt zich aan de regels voor traceerbaarheid van producten</li> </ul>	✓			
<ul style="list-style-type: none"> <li>• Werkt ergonomisch</li> </ul>			✓	
<ul style="list-style-type: none"> <li>• Gebruikt persoonlijke en collectieve beschermingsmiddelen</li> </ul>			✓	
<ul style="list-style-type: none"> <li>• Past de voorschriften met betrekking tot netheid en hygiëne toe</li> </ul>	✓			
<ul style="list-style-type: none"> <li>• Ziet er op toe dat veiligheids- en milieuvoorschriften worden gerespecteerd</li> </ul>	✓			
<ul style="list-style-type: none"> <li>• Beperkt stofemissie</li> </ul>			✓	
<ul style="list-style-type: none"> <li>• Gebruikt (stof)afzuigapparatuur</li> </ul>			✓	
<ul style="list-style-type: none"> <li>• Evalueert de eigen werkzaamheden kwalitatief en kwantitatief, en stuurt desnoods bij</li> </ul>		✓		
<ul style="list-style-type: none"> <li>• Meldt problemen aan de verantwoordelijke</li> </ul>	✓			
<b>3. Gebruikt stromen duurzaam en beperkt geluidshinder</b>				
<ul style="list-style-type: none"> <li>• Gebruikt water voor taken en schoonmaak efficiënt</li> </ul>			✓	<ul style="list-style-type: none"> <li>• Kennis van een geoptimaliseerd verbruik en recuperatie van water, materialen en energie</li> </ul>
<ul style="list-style-type: none"> <li>• Gebruikt machines en gereedschappen efficiënt</li> </ul>			✓	
<ul style="list-style-type: none"> <li>• Beperkt het lawaai: implementeert preventie-</li> </ul>			✓	

Activiteiten	Vaardigheden			Kenniselementen per activiteitenblok
	Cognitieve	Probleemoplossende	Motorische	
maatregelen voor omgeving				
<b>4. Waarborgt de veiligheid van de werknemers</b>				
<ul style="list-style-type: none"> <li>• Waakt erover dat de taken uitgevoerd worden door werknemers die een goede opleiding en goede instructies hebben gekregen</li> </ul>	✓			<ul style="list-style-type: none"> <li>• Basiskennis van EHBO</li> <li>• Kennis van veiligheids-, gezondheids-, hygiëne-, milieu- en welzijnsvoorschriften</li> <li>• Kennis van specifieke risico's van gevaarlijke en schadelijke stoffen, elektriciteit, lawaai, trillingen, brand, explosies, ...</li> <li>• Kennis van voorschriften rond afval en gevaarlijke producten (o.a. asbest, ...)</li> <li>• Kennis van ergonomische hef- en tiltechnieken</li> <li>• Kennis van persoonlijke en collectieve beschermingsmiddelen</li> <li>• Kennis van (veiligheids)pictogrammen</li> <li>• Kennis van de interne procedures om incidenten, ongevallen of gevaarlijke situaties te melden</li> <li>• Kennis van methodes om veilig werken te stimuleren</li> </ul>
<ul style="list-style-type: none"> <li>• Vestigt de aandacht van de medewerkers op de veiligheidsregels als de situatie dat vereist</li> </ul>	✓			
<ul style="list-style-type: none"> <li>• Treedt op wanneer een werknemer de veiligheidsregels niet in acht neemt</li> </ul>		✓		
<ul style="list-style-type: none"> <li>• Identificeert de gevaren en analyseert de risico's</li> </ul>		✓		
<ul style="list-style-type: none"> <li>• Controleert de producten met gevaarlijke eigenschappen, de staat van de arbeidsmiddelen en de staat van de CMPs en PBMs</li> </ul>	✓			
<ul style="list-style-type: none"> <li>• Neemt maatregelen als er gevaarlijke situaties opduiken</li> </ul>		✓		
<ul style="list-style-type: none"> <li>• Communiceert met de veiligheidscöördinator</li> </ul>	✓			
<ul style="list-style-type: none"> <li>• Doet de veiligheidsadministratie in functie van de preventie en gebeurlijke ongevallen</li> </ul>	✓			
<b>5. Werkt op hoogte, bouwt rolsteigers op en controleert correct gebruik</b>				
<ul style="list-style-type: none"> <li>• Respekteert de steigerklasse en doet een visuele controle van een rolsteiger voor ingebruikname</li> </ul>			✓	<ul style="list-style-type: none"> <li>• Kennis van persoonlijke en collectieve beschermingsmiddelen</li> <li>• Kennis van de maatregelen ter preventie van het vallen van personen en voorwerpen van een (rol)steiger en hoogwerker</li> <li>• Kennis van de voorwaarden om een (rol)steiger en hoogwerker te betreden</li> <li>• Kennis van de opbouw van rolsteigers</li> <li>• Kennis van regelgevingen, normen</li> </ul>
<ul style="list-style-type: none"> <li>• Herkent en signaleert gebreken van vaste steigers en rolsteigers aan de "bevoegde persoon gebruik"</li> </ul>	✓			
<ul style="list-style-type: none"> <li>• Gebruikt rolsteigers, vaste steigers en hoogwerkers volgens de veiligheidsregels</li> </ul>			✓	
<ul style="list-style-type: none"> <li>• Bouwt rolsteigers op en af volgens de voorschriften</li> </ul>			✓	

Activiteiten	Vaardigheden			Kenniselementen per activiteitenblok
	Cognitieve	Probleemoplossende	Motorische	
<ul style="list-style-type: none"> <li>• Gebruikt ladders volgens de veiligheidsregels als toegangsmiddel</li> </ul>			✓	<ul style="list-style-type: none"> <li>• en veiligheidsvoorschriften omtrent ladders</li> <li>• Kennis van voorwaarden voor gebruik van ladders</li> <li>• Grondige Kennis van de voorschriften voor het veilig werken op hoogte</li> </ul>
<ul style="list-style-type: none"> <li>• Geeft instructies over en bewaakt het correct gebruik van ladders, rolsteigers en hoogtewerkers</li> </ul>	✓			
<b>6. Stuert de teams op de afwerkingswerf aan</b>				
<ul style="list-style-type: none"> <li>• Verdeelt de taken in functie van de competenties en vaardigheden van de aangewezen ploegleden voor de voorbereidings-, toepassings- en afwerkingsfase</li> </ul>		✓		<ul style="list-style-type: none"> <li>• Kennis van planningsmethodes</li> <li>• Kennis van de procedures voor het tijdsbeheer van het bedrijf</li> <li>• Kennis van communicatietechnieken bij het aansturen van een team</li> <li>• Kennis van technieken voor het leiden van een team (motivatie- en coachingstechnieken)</li> <li>• Kennis van basisprincipes van teamwerk (conflictbeheersing, groepsdynamiek, onderhandelen,...)</li> <li>• Kennis van opleidingsmogelijkheden (oa Constructiv...)</li> </ul>
<ul style="list-style-type: none"> <li>• Legt de werkprocedures uit</li> </ul>	✓			
<ul style="list-style-type: none"> <li>• Bepaalt de uitvoeringsklasse in relatie tot de staat van de ondergrond en het gewenste afwerkingsniveau.</li> </ul>	✓			
<ul style="list-style-type: none"> <li>• Zorgt voor de correcte toepassing van de overeengekomen arbeidsprocedures</li> </ul>		✓		
<ul style="list-style-type: none"> <li>• Betreft de leden van de ploeg bij het zoeken naar oplossingen</li> </ul>		✓		
<ul style="list-style-type: none"> <li>• Stimuleert de teamgeest en zin voor samenwerking bij de arbeiders</li> </ul>	✓			
<ul style="list-style-type: none"> <li>• Begeleidt de ploeg bij de toepassing van moeilijke en/of ongekende technieken</li> </ul>		✓		
<ul style="list-style-type: none"> <li>• Begeleidt teamleden bij het detecteren en vervullen van opleidings- en ontwikkelingsbehoeften</li> </ul>		✓		
<b>7. Analyseert voorafgaand een afwerkingswerf</b>				
<ul style="list-style-type: none"> <li>• Bepaalt de aard van de te behandelen ondergrond</li> </ul>	✓			<ul style="list-style-type: none"> <li>• Kennis van verbanden tussen de aard van de ondergrond en de behandeling ervan</li> <li>• Kennis van verf-, decoratie- en wandtechnieken: handmatig</li> </ul>
<ul style="list-style-type: none"> <li>• Analyseert de oppervlaktetoestand van de te behandelen ondergronden:</li> </ul>	✓			

Activiteiten	Vaardigheden			Kenniselementen per activiteitenblok
	Cognitieve	Probleemoplossende	Motorische	
vochtigheidsgraad, alkaliteit, poedervorming, cohesie, zuurgehalte, ...				schilderwerk, pistoolschilderen, wandbekledingen, vloerbekledingen, thermische isolatie ... <ul style="list-style-type: none"> <li>• Kennis van oplossingen voor de vocht- en isolatie problemen bij verf, muurbekleding, vloerbekleding en decoratiewerk</li> <li>• Kennis van toleranties: normen en voorschriften (TV's, STS, NBN, ...)</li> <li>• Kennis van pathologie van gebouwen: begrip van de fysische en chemische fenomenen van gebouwen</li> <li>• Kennis van werkdocumenten, schema's, tekeningen en plannen</li> </ul>
<ul style="list-style-type: none"> <li>• Controleert fouten in de vlakheid op de vloeren, wanden en plafonds</li> </ul>	✓			
<ul style="list-style-type: none"> <li>• Analyseert de voorschriften van het werfdossier</li> </ul>	✓			
<ul style="list-style-type: none"> <li>• Spoort de overeenkomsten en de verschillen van de oppervlakken met de plannen en werkschetsen op</li> </ul>	✓			
<ul style="list-style-type: none"> <li>• Bewaakt de verenigbaarheid van de voorgeschreven behandelingen met de oppervlaktetoestand</li> </ul>	✓			
<b>8. Bereidt een afwerkingswerf voor</b>				
<ul style="list-style-type: none"> <li>• Bepaalt de werkwijzen voor de voorbereidende behandelingen, de toepassing van verven en de plaatsing van soepele wand- en vloerbekledingen</li> </ul>	✓			<ul style="list-style-type: none"> <li>• Kennis van decoratieve technieken</li> <li>• Kennis van kleurentheorie</li> <li>• Kennis van de invloed van de aard van de ondergrond op de behandeling en de verfwerken</li> <li>• Kennis van werkdocumenten, schema's, tekeningen en plannen</li> <li>• Kennis van planlezen: schaal, berekening van de oppervlakte, ...</li> <li>• Kennis van een meetstaat, bestek, de drie uitvoeringsklassen</li> <li>• Kennis van materialen en producten (samenstelling en toepassing)</li> <li>• Kennis van de mengverhoudingen</li> <li>• Kennis van kostprijsbeheer en –raming</li> <li>• Kennis van de toepassingen van BIM</li> </ul>
<ul style="list-style-type: none"> <li>• Bepaalt de tint in functie van de gewenste afwerkingskleur</li> </ul>	✓			
<ul style="list-style-type: none"> <li>• Keurt de materialen en producten goed op basis van de beschrijvingen en specificaties</li> </ul>	✓			
<ul style="list-style-type: none"> <li>• Voorziet een bescherming van de niet-behandelde zones</li> </ul>			✓	
<ul style="list-style-type: none"> <li>• Bepaalt de invloed van de weersomstandigheden op de werkzaamheden</li> </ul>	✓			
<ul style="list-style-type: none"> <li>• Bereidt de bestellingen voor</li> </ul>	✓			
<ul style="list-style-type: none"> <li>• Leest en begrijpt plannen, werktekeningen of werkopdrachten om te bepalen welke oppervlakken welke bekleding krijgen</li> </ul>	✓			
<ul style="list-style-type: none"> <li>• Meet op de bouwplaats op, of berekent op plan de nodige hoeveelheden materiaal voor</li> </ul>	✓			



Activiteiten	Vaardigheden			Kenniselementen per activiteitenblok
	Cognitieve	Probleemoplossende	Motorische	
een bepaald werk				
<ul style="list-style-type: none"> <li>• Gebruikt BIM (Building Information Modeling) om informatie te delen met het bouwteam</li> </ul>	✓			
<b>9. Organiseert de werflogistiek voor decoratieve schilderwerken</b>				
<ul style="list-style-type: none"> <li>• Gebruikt relevante software(systemen) voor stockbeheer</li> </ul>	✓			<ul style="list-style-type: none"> <li>• Kennis van werkdocumenten, schema's, tekeningen en plannen</li> <li>• Kennis van materialen en producten (samenstelling en toepassing)</li> <li>• Kennis van kostprijsbeheer en –raming</li> <li>• Kennis van administratieve softwarepakketten</li> <li>• Kennis van voorraadbeheer en de vigerende wetgeving</li> </ul>
<ul style="list-style-type: none"> <li>• Stemt de hoeveelheid te bestellen producten af op de planning en de verwerkingsnelheden</li> </ul>	✓			
<ul style="list-style-type: none"> <li>• Verwerkt de gegevens van het verbruik van het materiaal</li> </ul>	✓			
<b>10. Organiseert een afwerkingswerf</b>				
<ul style="list-style-type: none"> <li>• Stelt de chronologie van de werkzaamheden op in functie van de overeengekomen prioriteiten, de tijd, de middelen en de andere werkzaamheden die moeten plaatsvinden of die bezig zijn op de werf</li> </ul>		✓		<ul style="list-style-type: none"> <li>• Kennis van werkdocumenten, schema's, tekeningen en plannen</li> <li>• Kennis van materialen en producten (samenstelling en toepassing)</li> <li>• Kennis van de arbeidsorganisatie in functie van een dagplanning</li> <li>• Kennis van de chronologie van de activiteiten, werkmethode, logische opeenvolging van de taken</li> <li>• Kennis van algemene planningsprincipes, planningshulpmiddelen en uurramingen</li> </ul>
<ul style="list-style-type: none"> <li>• Schat de duur van bepaalde werkzaamheden in ( voorbereiding, toepassing en plaatsing)</li> </ul>		✓		
<ul style="list-style-type: none"> <li>• Verdeelt de werkposten in functie van de beschikbaarheden en competenties</li> </ul>		✓		
<ul style="list-style-type: none"> <li>• Coördineert de fases van de werkzaamheden met andere beroepstakken</li> </ul>		✓		
<ul style="list-style-type: none"> <li>• Past de planning aan bij onvoorziene omstandigheden</li> </ul>		✓		
<b>11. Volgt de afwerkingswerf op</b>				
<ul style="list-style-type: none"> <li>• Controleert de overeenstemming van de uitvoering van de ondergronden en de toepassingen</li> </ul>	✓			<ul style="list-style-type: none"> <li>• Kennis van kwaliteitsnormen, waarden en tolerantienormen</li> <li>• Kennis van vergadertechnieken</li> <li>• Kennis van de uitvoeringfases van</li> </ul>

Activiteiten	Vaardigheden			Kenniselementen per activiteitenblok
	Cognitieve	Probleemoplossende	Motorische	
<ul style="list-style-type: none"> <li>• Neemt afmetingen op, controleert die en geeft die door aan de administratie</li> </ul>	✓			<ul style="list-style-type: none"> <li>• een afwerkingswerf</li> <li>• Kennis van het dagboek der werken en de prestatiestaten</li> </ul>
<ul style="list-style-type: none"> <li>• Controleert de overeenstemming van de kleurtinten</li> </ul>	✓			
<ul style="list-style-type: none"> <li>• Past de uitvoering van het werk aan op basis van zowel de vereiste uitvoeringsklasse als de gewenste werksnelheid.</li> </ul>	✓			
<ul style="list-style-type: none"> <li>• Neemt corrigerende maatregelen bij materiële tekortkomingen of uitvoeringsgebreken</li> </ul>		✓		
<ul style="list-style-type: none"> <li>• Zoekt oplossingen voor de vastgestelde problemen</li> </ul>		✓		
<ul style="list-style-type: none"> <li>• Neemt deel aan de werfvergaderingen, de technische overlegvergaderingen, ...</li> </ul>	✓			
<ul style="list-style-type: none"> <li>• Meldt de technische problemen</li> </ul>	✓			
<ul style="list-style-type: none"> <li>• Volgt de vooruitgang op en vult het dagboek der werken in</li> </ul>	✓			
<b>12. Adviseert en informeert de klanten</b>				
<ul style="list-style-type: none"> <li>• Informeert en communiceert over de werkzaamheden (duur, hinder, ...)</li> </ul>	✓			<ul style="list-style-type: none"> <li>• Kennis van communicatietechnieken</li> <li>• Kennis van kleurenanalyse</li> <li>• Kennis van stijlen (tijdperken, stromingen ...) en huidige tendensen (kleuren ...)</li> <li>• Kennis van digitale presentatiemiddelen</li> <li>• Kennis van kleurharmonie, stijl en trendadvies</li> <li>• Kennis van technische problemen en mogelijke oplossingen (vochtproblematiek,...)</li> </ul>
<ul style="list-style-type: none"> <li>• Beheert de klachten</li> </ul>	✓			
<ul style="list-style-type: none"> <li>• Adviseert de klant op esthetisch vlak (kleuradvies, trendadvies,...)</li> </ul>		✓		
<ul style="list-style-type: none"> <li>• Adviseert de klant op technisch vlak (vochtproblematiek, ...)</li> </ul>		✓		
<b>13. Voert schilder-, vloerbedekking – en decoratiewerken uit</b>				
<ul style="list-style-type: none"> <li>• Analyseert de ondergrond en bepaalt de behandeling in functie van de toepassing</li> </ul>	✓			<ul style="list-style-type: none"> <li>• Kennis van verbanden tussen de aard van de ondergrond en de</li> </ul>

Activiteiten	Vaardigheden			Kenniselementen per activiteitenblok
	Cognitieve	Probleemoplossende	Motorische	
(verf, behang, ...)				behandeling ervan
• Saneert de schimmelproblemen in woningen			✓	• Kennis van verf-, decoratie- en wandtechnieken: handmatig schilderwerk, pistoolschilderen, wandbekledingen, vloerbekledingen, thermische isolatie ...
• Bereidt de verf, te beschilderen of te decoreren oppervlakken voor			✓	• Kennis van oplossingen voor de vocht- en isolatie problemen bij verf, muurbekleding, vloerbekleding en decoratiewerk
• Voert manuele schilderwerken uit			✓	• Kennis van decoratieve technieken
• Voert met een verfpistool schilderwerken uit			✓	• Kennis van kleurentheorie
• Voert imitaties en decoratief schilderwerk met effecten uit			✓	• Kennis van de invloed van de aard van de ondergrond op de behandeling en de verfwerken
• Voert gewapend, structuur- of veelkleurig schilderwerk uit			✓	• Kennis van samenstelling, mengverhouding, samenvoegingen en comptabiliteit van verfproducten
• Onderhoudt en reinigt het materiaal met de geschikte middelen			✓	• Kennis van kleurenanalyse
• Behandelt metalen en houten oppervlakten met brandwerende producten			✓	• Kennis van stijlen (tijdperken, stromingen ...) en huidige tendensen (kleuren ...)
• Brengt wandbekledingen, ornamenten en sierlijsten aan			✓	• Kennis van gebruikte verdunners, verharders, versnellers en reinigingsmiddelen
• Selecteert en plaatst raamdecoratie			✓	• Kennis van berekeningsmethoden van hoeveelheden en verhoudingen, oppervlakten en inhouden
• Selecteert en plaatst vloerbekleding			✓	• Kennis van fysische en chemische verschijnselen i.v.m. gebouwen (porositeit, capillariteit, condensatie, salpeter, verzeping, alkaliteitsgraad, carbonisatie, chloride-indringing, corrosie, uitzetting en inkrimping van materialen, vorming van schimmels, mossen en houtziekten)
• Recycleert gebruikte verven, verdunners, verharders, versnellers en verpakkingen en ander afval volgens de voorschriften			✓	

Activiteiten	Vaardigheden			Kenniselementen per activiteitenblok
	Cognitieve	Probleemoplossende	Motorische	
				<ul style="list-style-type: none"> <li>• Kennis van plaatsing en bevestigingsmethodes voor water-, lucht- en dampschermen</li> <li>• Kennis van plaatsings- en uitvoeringstechnieken voor raamdecoratie</li> <li>• Grondige kennis over de gebruikte verf-, muurbekledings- en vloerbekledingsproducten</li> </ul>

## 2.2 BESCHRIJVING COMPETENTIES ADHV DE DESCRIPTORELEMENTEN

### Kennis

- Basiskennis van algemene principes EPB
- Basiskennis van EHBO
- Kennis van communicatietechnieken
- Kennis van vakterminologie
- Kennis van elektrisch-, pneumatisch- en handgereedschap
- Kennis van veiligheids-, gezondheids-, hygiëne-, milieu- en welzijnsvoorschriften
- Kennis van specifieke risico's van gevaarlijke en schadelijke stoffen, elektriciteit, lawaai, trillingen, brand, explosies, ...
- Kennis van voorschriften rond afval en gevaarlijke producten (o.a. asbest, ...)
- Kennis van ergonomische hef- en tiltechnieken
- Kennis van persoonlijke en collectieve beschermingsmiddelen
- Kennis van (veiligheids)pictogrammen
- Kennis van technische voorschriften en aanbevelingen in functie van de eigen werkzaamheden
- Kennis van controle- en meetmethoden en -instrumenten
- Kennis van kwaliteitsnormen, waarden en tolerantienormen
- Kennis van een geoptimaliseerd verbruik en recuperatie van water, materialen en energie
- Kennis van verbanden tussen de aard van de ondergrond en de behandeling ervan
- Kennis van verf-, decoratie- en wandtechnieken: handmatig schilderwerk, pistoolschilderen, wandbekledingen, vloerbekledingen, thermische isolatie ...
- Kennis van oplossingen voor de vocht- en isolatie problemen bij verf, muurbekleding, vloerbekleding en decoratiewerk
- Kennis van decoratieve technieken
- Kennis van kleurentheorie

- Kennis van de invloed van de aard van de ondergrond op de behandeling en de verfwerken
- Kennis van samenstelling, mengverhouding, samenvoegingen en comptabiliteit van verfproducten
- Kennis van kleuranalyse
- Kennis van stijlen (tijdperken, stromingen ...) en huidige tendensen (kleuren ...)
- Kennis van gebruikte verdunners, verharders, versnellers en reinigsmiddelen
- Kennis van berekeningsmethoden van hoeveelheden en verhoudingen, oppervlakten en inhouden
- Kennis van fysische en chemische verschijnselen i.v.m. gebouwen (porositeit, capillariteit, condensatie, salpeter, verzeping, alkaliteitsgraad, carbonisatie, chloride-indringing, corrosie, uitzetting en inkrimping van materialen, vorming van schimmels, mossen en houtziekten)
- Kennis van plaatsing en bevestigingsmethodes voor water-, lucht- en dampochermen
- Kennis van plaatsings- en uitvoeringstechnieken voor raamdecoratie
- Kennis van de interne procedures om incidenten, ongevallen of gevaarlijke situaties te melden
- Kennis van methodes om veilig werken te stimuleren
- Kennis van de maatregelen ter preventie van het vallen van personen en voorwerpen van een (rol)steiger en hoogwerker
- Kennis van de voorwaarden om een (rol)steiger en hoogwerker te betreden
- Kennis van de opbouw van rolsteigers
- Kennis van regelgevingen, normen en veiligheidsvoorschriften omtrent ladders
- Kennis van voorwaarden voor gebruik van ladders
- Kennis van planningsmethodes
- Kennis van de procedures voor het tijdsbeheer van het bedrijf
- Kennis van communicatietechnieken bij het aansturen van een team
- Kennis van technieken voor het leiden van een team (motivatie- en coachingstechnieken)
- Kennis van basisprincipes van teamwerk (conflictbeheersing, groepsdynamiek, onderhandelen,...)
- Kennis van opleidingsmogelijkheden (oa Constructiv...)
- Kennis van toleranties: normen en voorschriften (TV's, STS, NBN, ...)
- Kennis van pathologie van gebouwen: begrip van de fysische en chemische fenomenen van gebouwen
- Kennis van werkdocumenten, schema's, tekeningen en plannen
- Kennis van planlezen: schaal, berekening van de oppervlakte, ...
- Kennis van een meetstaat, bestek, de drie uitvoeringsklassen
- Kennis van materialen en producten (samenstelling en toepassing)
- Kennis van de mengverhoudingen
- Kennis van kostprijsbeheer en –raming
- Kennis van de toepassingen van BIM
- Kennis van administratieve softwarepakketten
- Kennis van voorraadbeheer en de vigerende wetgeving
- Kennis van de arbeidsorganisatie in functie van een dagplanning
- Kennis van de chronologie van de activiteiten, werkmethode, logische opeenvolging van de taken
- Kennis van algemene planningsprincipes, planningshulpmiddelen en uurramingen
- Kennis van vergadertechnieken
- Kennis van de uitvoeringsfasen van een afwerkingswerf
- Kennis van het dagboek der werken en de prestatiestaten

- Kennis van digitale presentatiemiddelen
- Kennis van kleurharmonie, stijl en trendadvies
- Kennis van technische problemen en mogelijke oplossingen (vochtproblematiek,...)
  
- Grondige kennis over de gebruikte verf-, muurbekledings- en vloerbekledingsproducten
- Grondige Kennis van de voorschriften voor het veilig werken op hoogte

## Cognitieve vaardigheden

- Communiceert gepast en efficiënt
- Wisselt informatie uit met collega's en verantwoordelijken
- Overlegt over de voorbereiding en uitvoering van de opdracht
- Rapporteert aan klanten en verantwoordelijke
- Werkt efficiënt samen met alle betrokkenen
- Volgt aanwijzingen van verantwoordelijken op
- Herkent, voorkomt en beschermt tegen specifieke risico's
- Maakt onderscheid tussen gevaarlijk en niet gevaarlijke producten en afvalstoffen
- Vraagt om informatie ingeval van twijfel over afvalstoffen
- Respecteert de regels rond energieprestaties van gebouwen
- Herkent asbesthoudende producten en reageert gepast
- Houdt zich aan de regels voor traceerbaarheid van producten
- Past de voorschriften met betrekking tot netheid en hygiëne toe
- Ziet er op toe dat veiligheids- en milieuvoorschriften worden gerespecteerd
- Meldt problemen aan de verantwoordelijke
- Waakt erover dat de taken uitgevoerd worden door werknemers die een goede opleiding en goede instructies hebben gekregen
- Vestigt de aandacht van de medewerkers op de veiligheidsregels als de situatie dat vereist
- Controleert de producten met gevaarlijke eigenschappen, de staat van de arbeidsmiddelen en de staat van de CMPs en PBMs
- Communiceert met de veiligheidscoördinator
- Doet de veiligheidsadministratie in functie van de preventie en gebeurlijke ongevallen
- Herkent en signaleert gebreken van vaste steigers en rolsteigers aan de "bevoegde persoon gebruik"
- Geeft instructies over en bewaakt het correct gebruik van ladders, rolsteigers en hoogtewerkers
- Legt de werkprocedures uit
- Bepaalt de uitvoeringsklasse in relatie tot de staat van de ondergrond en het gewenste afwerkingsniveau.
- Stimuleert de teamgeest en zin voor samenwerking bij de arbeiders
- Bepaalt de aard van de te behandelen ondergrond
- Analyseert de oppervlaktetoestand van de te behandelen ondergronden: vochtigheidsgraad, alkaliteit, poedervorming, cohesie, zuurgehalte, ...
- Controleert fouten in de vlakheid op de vloeren, wanden en plafonds
- Analyseert de voorschriften van het werfdossier
- Spoort de overeenkomsten en de verschillen van de oppervlakken met de plannen en werkschetsen op
- Bewaakt de verenigbaarheid van de voorgeschreven behandelingen met de oppervlaktetoestand

- Bepaalt de werkwijzen voor de voorbereidende behandelingen, de toepassing van verven en de plaatsing van soepele wand- en vloerbekledingen
- Bepaalt de tint in functie van de gewenste afwerkingskleur
- Keurt de materialen en producten goed op basis van de beschrijvingen en specificaties
- Bepaalt de invloed van de weersomstandigheden op de werkzaamheden
- Bereidt de bestellingen voor
- Leest en begrijpt plannen, werktekeningen of werkopdrachten om te bepalen welke oppervlakken welke bekleding krijgen
- Meet op de bouwplaats op, of berekent op plan de nodige hoeveelheden materiaal voor een bepaald werk
- Gebruikt BIM (Building Information Modeling) om informatie te delen met het bouwteam
- Gebruikt relevante software(systemen) voor stockbeheer
- Stemt de hoeveelheid te bestellen producten af op de planning en de verwerkingssnelheden
- Verwerkt de gegevens van het verbruik van het materiaal
- Controleert de overeenstemming van de uitvoering van de ondergronden en de toepassingen
- Neemt afmetingen op, controleert die en geeft die door aan de administratie
- Controleert de overeenstemming van de kleurtinten
- Past de uitvoering van het werk aan op basis van zowel de vereiste uitvoeringsklasse als de gewenste werksnelheid.
- Neemt deel aan de werfvergaderingen, de technische overlegvergaderingen, ...
- Meldt de technische problemen
- Volgt de vooruitgang op en vult het dagboek der werken in
- Informeert en communiceert over de werkzaamheden (duur, hinder, ...)
- Beheert de klachten
- Analyseert de ondergrond en bepaalt de behandeling in functie van de toepassing (verf, behang, ...)

## Probleemoplossende vaardigheden

- Past zich flexibel aan
- Herkent en signaleert gevaarlijke situaties, neemt gepaste maatregelen bij ongelukken en meldt ongevallen en incidenten volgens interne procedures
- Evalueert de eigen werkzaamheden kwalitatief en kwantitatief, en stuurt desnoods bij
- Treedt op wanneer een werknemer de veiligheidsregels niet in acht neemt
- Identificeert de gevaren en analyseert de risico's
- Neemt maatregelen als er gevaarlijke situaties opduiken
- Verdeelt de taken in functie van de competenties en vaardigheden van de aangewezen ploegleden voor de voorbereidings-, toepassings- en afwerkingsfase
- Zorgt voor de correcte toepassing van de overeengekomen arbeidsprocedures
- Betrekt de leden van de ploeg bij het zoeken naar oplossingen
- Begeleidt de ploeg bij de toepassing van moeilijke en/of ongekennde technieken
- Begeleidt teamleden bij het detecteren en vervullen van opleidings- en ontwikkelingsbehoeften
- Stelt de chronologie van de werkzaamheden op in functie van de overeengekomen prioriteiten, de tijd, de middelen en de andere werkzaamheden die moeten plaatsvinden of die bezig zijn op de werf

- Schat de duur van bepaalde werkzaamheden in ( voorbereiding, toepassing en plaatsing)
- Verdeelt de werkposten in functie van de beschikbaarheden en competenties
- Coördineert de fases van de werkzaamheden met andere beroepstakken
- Past de planning aan bij onvoorziene omstandigheden
- Neemt corrigerende maatregelen bij materiële tekortkomingen of uitvoeringsgebreken
- Zoekt oplossingen voor de vastgestelde problemen
- Adviseert de klant op esthetisch vlak (kleuradvies, trendadvies,...)
- Adviseert de klant op technisch vlak (vochtproblematiek, ...)

## Motorische vaardigheden

- Sorteert afval volgens de richtlijnen
- Werkt ergonomisch
- Gebruikt persoonlijke en collectieve beschermingsmiddelen
- Beperkt stofemissie
- Gebruikt (stof)afzuigapparatuur
- Gebruikt water voor taken en schoonmaak efficiënt
- Gebruikt machines en gereedschappen efficiënt
- Beperkt het lawaai: implementeert preventie-maatregelen voor omgeving
- Respekteert de steigerklasse en doet een visuele controle van een rolsteiger voor ingebruikname
- Gebruikt rolsteigers, vaste steigers en hoogwerkers volgens de veiligheidsregels
- Bouwt rolsteigers op en af volgens de voorschriften
- Gebruikt ladders volgens de veiligheidsregels als toegangsmiddel
- Voorziet een bescherming van de niet-behandelde zones
- Saneert de schimmelproblemen in woningen
- Bereidt de verf, te beschilderen of te decoreren oppervlakken voor
- Voert manuele schilderwerken uit
- Voert met een verfpistool schilderwerken uit
- Voert imitaties en decoratief schilderwerk met effecten uit
- Voert gewapend, structuur- of veelkleurig schilderwerk uit
- Onderhoudt en reinigt het materiaal met de geschikte middelen
- Behandelt metalen en houten oppervlakten met brandwerende producten
- Brengt wandbekledingen, ornamenten en sierlijsten aan
- Selecteert en plaatst raamdecoratie
- Selecteert en plaatst vloerbekleding
- Recycleert gebruikte verven, verdunners, verharders, versnellers en verpakkingen en ander afval volgens de voorschriften

## Omgevingscontext

- Dit beroep wordt uitgeoefend bij bouwbedrijven (nieuwbouw en renovatie)
- De coördinator - adviseur schilderwerken is de centrale figuur op de afwerkingswerf en werkt nauw samen met verantwoordelijken (architect, projectleider, bouwheer, veiligheidscoördinator,...) ,uitvoerders (bouwarbeiders, onderaannemers,...) en de klant. Hij dient daarbij open te staan voor constructief overleg.
- De werkopdrachten worden vaak strikt afgebakend in de tijd en er heersen in veel gevallen strikte deadlines



- De uitvoering van de werkopdrachten is sterk bepaald door reglementeringen en sociale wetgeving inzake kwaliteit, veiligheid, gezondheid, hygiëne, welzijn, milieu en duurzaam bouwen
- De werkopdrachten zijn vaak onderhevig aan wijzigingen door onvoorziene omstandigheden (weer, asbest, vertragingen,...)
- De coördinator - adviseur schilderwerken begeleidt de klant in het maken van keuzes en heeft een grote kennis van de producten, stijlen en trends.

## Handelingscontext

- De coördinator - adviseur schilderwerken heeft vooral een coördinerende en controlerende rol. Dit vraagt organisatievermogen, sterke communicatievaardigheden en assertiviteit.
- De coördinator - adviseur schilderwerken dient zich flexibel en constructief op te stellen, inspeland op onvoorziene omstandigheden (weer, asbest, vertragingen,...)
- De coördinator - adviseur schilderwerken heeft speciale aandacht voor de reglementeringen en sociale wetgeving inzake kwaliteit, veiligheid, gezondheid, hygiëne, welzijn, milieu en duurzaam bouwen
- De coördinator - adviseur schilderwerken dient op constructieve wijze informatie uit te wisselen, vooral met architect, projectleider, bouwheer,...), uitvoerders (bouwarbeiders, onderaannemers,...) en de klant.
- De administratieve opvolging van de werf vergt orde en nauwkeurigheid.

## Autonomie

### Is zelfstandig in

- het organiseren van de eigen werkzaamheden
- het aansturen van zijn team op de werkvloer
- het organiseren en het inrichten van de afwerkingswerf
- het controleren of er in veilige omstandigheden kan gewerkt worden
- de uitvoering en rapportering van de eigen werkzaamheden en die van zijn team
- het controleren van de uitvoering van de werkzaamheden
- het controleren van de kwaliteit en timing van de werkzaamheden
- het gepast reageren op onverwachte gebeurtenissen
- het informeren en adviseren van klanten
- het selecteren van de verf-, muurbekleding- en vloerbedekkingsproducten

### Is gebonden aan

- de ontvangen werkopdracht en tijdsplanning
- de deadlines
- de kwaliteits-, veiligheids- en milieuvoorschriften
- de wettelijke en technische voorschriften
- afspraken met leidinggevendenden, collega's en derden

### Doet beroep op

- collega's, leidinggevende en derden voor de werkopdracht, gegevens, planning, leveringen, melden van problemen en gevaarlijke situaties.

- een meer bevoegd persoon indien hij een probleem niet opgelost krijgt of te maken krijgt met werkzaamheden die buiten zijn bevoegdheid vallen.

## Verantwoordelijkheid

- Werkt in teamverband
- Werkt met oog voor veiligheid, milieu, kwaliteit en welzijn
- Gebruikt stromen duurzaam en beperkt geluidshinder
- Waarborgt de veiligheid van de werknemers
- Werkt op hoogte, bouwt rolsteigers op en controleert correct gebruik
- Stuurt de teams op de afwerkingswerf aan
- Analyseert voorafgaand een afwerkingswerf
- Bereidt een afwerkingswerf voor
- Organiseert de werflogistiek voor decoratieve schilderwerken
- Organiseert een afwerkingswerf
- Volgt de afwerkingswerf op
- Adviseert en informeert de klanten
- Voert schilder-, vloerbedekking – en decoratiewerken uit

### 2.3 ATTESTEN EN VOORWAARDEN

Er zijn geen wettelijke attesten of voorwaarden vereist.

## 3. Arbeidsmarktrelevantie / maatschappelijke relevantie

### 3.1 ARBEIDSMARKTRELEVANTIE

#### Tewerkstelling

De sector levert volgende gegevens aan betreffende het aantal tewerkgestelde uitvoerders schilderwerken voor augustus 2023. Uit de gegevens valt niet af te leiden welk aandeel daarvan werkt als coördinator-adviseur schilderwerken.

	Vlaanderen	Wallonië	Brussel	België
Uitvoerder schilderwerken	2402	1112	238	3706

#### Vacatures

## Werfleider

In de vacature-cijfers van de werfleider is niet op te maken welk aandeel hiervan in een schildersbedrijf werkt.

Werfleider is een knelpuntberoep.

# Werfleider

**2.412** Ontvangen vacatures  
(in de periode aug 2022 - juli 2023)

**569** Openstaande vacatures  
(einde juli 2023)

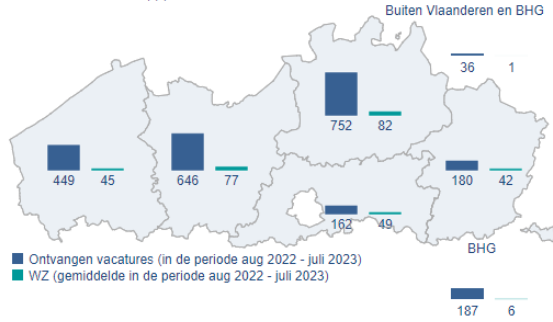
**391** Werkzoekenden zonder werk in bemiddeling (WZ)  
(einde juli 2023)

**301** Werkzoekenden zonder werk in bemiddeling (WZ)  
(gemiddelde in de periode aug 2022 - juli 2023)

Totaal - juli 2023 - Vacatures in Normaal Economisch Circuit (zonder Uitzendopdrachten) rechtstreeks aan VDAB gemeld (NECzU\_R) i

Gewest Totaal Vac.: 2.412(\*) | WZ: 301

(\*) Inclusief Buiten Vlaanderen en BHG



### Alle beroepen van dezelfde beroepsgroep

Beroep	Vacatures	WZ (gem.)
Conducteur bouw	375	83
<b>Werfleider</b>	<b>2.412</b>	<b>301</b>
Veiligheidscoördinator	328	59
Verantwoordelijke onderhoud van gebouwen en infrastructuur	894	105
Calculator bouw	779	134
Werbbediende	73	31
Technicus studie bureau bouw	704	130
Bodemonderzoeker	183	85
Controleur gebouwen	109	34

Vacatures
Werkzoekenden
Spanningsindicator
Evolutie
Knelpuntberoep

### Kenmerken van de ontvangen vacatures (in de periode aug 2022 - juli 2023)

66  
2,7%

2.346  
97,3%

■ Vaste circuits  
■ Tijdelijke circuits

#### Arbeidsregime

Dag -voltijds	2.376
Volcontinu	20
Dag -deeltijds	12
Ploegensysteem	2
Andere	2

#### Gevraagd studieniveau

Geen aangeduid	117	4,9%
Laaggeschoold	111	4,6%
Middengespoold	482	20,0%
Hooggeschoold	1.702	70,6%

[Detail](#)

#### Gevraagde ervaring

< 6 maanden	409	17,0%
6 maanden - 2 jaar	556	23,1%
> 2 jaar	1.447	60,0%

#### Andere talen

Frans	923
Engels	603
Duits	13
Andere	13

Vacatures
Werkzoekenden
Spanningsindicator
Evolutie
Knelpuntberoep

### Kenmerken van de werkzoekenden (gemiddelde in de periode aug 2022 - juli 2023)

24  
8,0%

277  
92,0%

■ Mannen  
■ Vrouwen

#### Leeftijd

< 25 jaar	12	4,0%
25 - 59 jaar	252	84,0%
>= 60 jaar	36	12,0%

#### Studieniveau

Laaggeschoold	76	25,2%
Middengespoold	109	36,2%
Hooggeschoold	116	38,5%

#### Ervaring

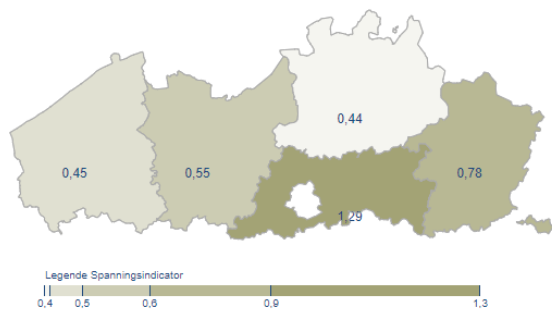
< 6 maanden	52	17,3%
6 maanden - 2 jaar	74	24,6%
> 2 jaar	175	58,1%

#### Werkloosheidsduur

< 1 jaar	205	67,9%
1 tot 2 jaar	44	14,6%
> 2 jaar	53	17,5%

Deze cijfers zijn gemiddelden van de laatste 12 maanden, door afronding kan de som van de subtotalen afwijken van het totaal.

Gewest Totaal | Spanningsindicator: 0,54



#### Alle beroepen van dezelfde beroepsgroep

Beroep	Vacatures	WZ (gem.)
Conducteur bouw	375	83
Werfleider	2.412	301
Veiligheidscoördinator	328	99
Verantwoordelijke onderhoud van gebouwen en infrastructuur	894	105
Calculator bouw	779	134
Werbbediende	73	31
Technicus studiebureau bouw	704	130
Bodemonderzoeker	183	55
Controleur gebouwen	109	34

Vacatures

Werkzoekenden

Spanningsindicator

Evolutie

Knelpuntberoep

#### Kenmerken van de spanningsindicator

De spanningsindicator meet de krapte op de arbeidsmarkt. Hij geeft de verhouding weer tussen het aantal werkzoekenden zonder werk in bemiddeling en het aantal beschikbare vacatures. Als deze verhouding groot is verloopt het invullen van de jobs vlotter. Met de vereisten van de vacatures en de eigenschappen van de werkzoekenden zonder werk in bemiddeling houdt de spanningsindicator geen rekening. Uit het getal alleen kunnen nauwelijks conclusies getrokken worden.

#### Evolutie van de spanningsindicator



De grafiek toont de evolutie van de spanningsindicator. Hij geeft een beeld van de arbeidsmarkt, of de arbeidsmarkt krapper wordt, of ruimer. Daait de indicator dan wordt de arbeidsmarkt krapper.

Bij het recentste cijfer wordt tussen haakjes ook de mediaan van de spanningsindicator voor Totaal vermeld. De mediaan toont de spanningsindicator van het middelste beroep in de rij van beroepen gesorteerd volgens spanningsindicator. De heit van de beroepen heeft een spanningsindicator die lager is dan de mediaan, en kent dus een krapper markt, terwijl de andere heit een hogere spanningsindicator heeft en dus een ruimere markt. De mediaan kan als benchmark gebruikt worden om de spanning bij een bepaald beroep in te schatten tegenover de andere beroepen.

Vacatures

Werkzoekenden

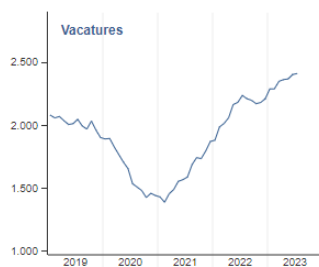
Spanningsindicator

Evolutie

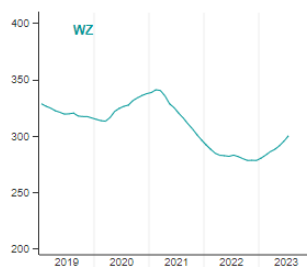
Knelpuntberoep

#### Evolutie in Totaal

#### Evolutie van het aantal vacatures en van het aantal Werkzoekenden zonder werk in bemiddeling



Ontvangen vacatures in de laatste 12 maanden



Werkzoekenden zonder werk in bemiddeling (WZ) gemiddelde van de laatste 12 maanden

### Knelpuntberoep

Werfleider is een knelpuntberoep omwille van kwantitatieve en kwalitatieve redenen.

Een werfleider organiseert de activiteiten op één of meerdere bouwerven en volgt deze dagelijks op. Hij inspecteert de werken, houdt rekening met de financiële middelen en leidt de werkkrachten. De vacatures voor werfleider raken moeilijk ingevuld door het structurele tekort aan technisch geschoolden met een bachelor- of een masterdiploma. Terwijl er vroeger een vlotte doorstroom op de werf bestond van arbeider tot werfleider is dit nu veel minder het geval.

De kwalitatieve eisen zijn hoog. De coördinatie van grote bouwprojecten vergt immers specifieke vaardigheden, inclusief probleemoplossend vermogen. Het beroep wordt complexer en de onderliggende competenties evolueren sterk doordat het bouwproces continu verandert. De vraag

naar toegenomen technologische en digitale kennis en dikwijls ook talenkennis maakt het vinden van kandidaten (nog) moeilijker. Bovendien worden er ook steeds hogere eisen gesteld wat betreft de kwaliteit en timing, en is er sprake van een toenemende administratieve last. Daarnaast is er een mismatch tussen de vaardigheden aangeleerd binnen het onderwijs en de vereiste vaardigheden op de arbeidsmarkt. De vraag naar relevante ervaring vervolledigt het kwalitatieve plaatje.

## 4. Samenhang

Coördinator - adviseur schilderwerken	
Restauratievakman schilder- en decoratiewerk	Fijnschilder
Schilder-decorateur	Industrieel schilder
Medewerker schilder- en decoratiewerken	Medewerker industrieel schilder